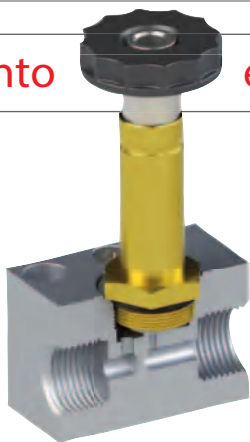


Válvulas y Electroválvulas

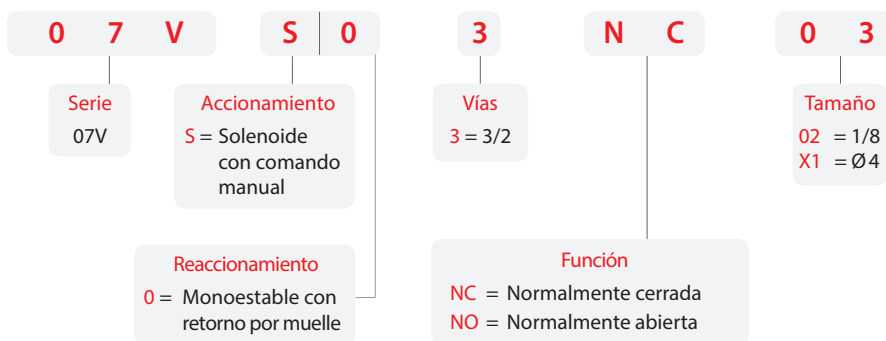
Válvulas de accionamiento Eléctrico

Válvulas de accionamiento eléctrico para pilotaje



**Roscas:** 1/8 Automático Ø4  
**Caudal a 6 bar con Δp 1 bar:** 30 NI/min.  
**Presión:** 0 - 10 bar  
**Temperatura:** -10° C a +60° C  
**Materiales y componentes:** Cuerpo en aluminio anodizado y barnizado. Juntas en NBR.  
**Tensión bobina:** 24V DC - 12V DC - 24V AC - 110V AC - 220V AC  
**Potencia mínima:** 3W - 5VA  
**Comando manual:** Biestable  
**Par de apriete de la tuerca:** 0,6 Nm

Codificación artículos para su demanda:



Electropilotos con comando manual

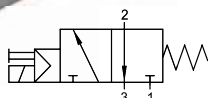
3/2 Vías



Código	Función	Tamaño
07V S0 3 NC 02 07V S0 3 NC X1	3/2 NC	1/8 Ø4
07V S0 3 NO 02 07V S0 3 NO X1	3/2 NO	1/8 Ø4
<b>Para vacío</b> 07V Y0 3 NC 02	3/2 NC	1/8

Electropilotos con comando manual en placa base

3/2 Vías



Código	Nº Válvulas	Tamaño
07VB000002	2	1/8
07VB000003	3	1/8
07VB000004	4	1/8
07VB000005	5	1/8
07VB000006	6	1/8
07VB000007	7	1/8
07VB000008	8	1/8
07VB000009	9	1/8
07VB000010	10	1/8

Bobinas y Conectores. Ver págs. 208 - 209